

# MEMORIA 2025



FUNDACIÓN  
MANANTIAL

Tendiendo puentes. Derribando muros.

## ¿QUIÉNES SOMOS?

Las principales asociaciones de familiares de personas con problemas de salud mental pusieron en marcha en 1995 Fundación Manantial, una organización sin ánimo de lucro para cubrir las necesidades psicosociales en un momento en el que apenas se destinaban recursos para su recuperación e inclusión en la sociedad.

La atención social, la inclusión laboral, los apoyos a la capacidad jurídica de las personas más vulnerables, la reinserción del ámbito penitenciario, la prevención y la sensibilización social son las principales áreas de actuación a las que dedicamos todos nuestros esfuerzos para cumplir con nuestro propósito.



### PROPÓSITO

Mejorar el bienestar emocional de las personas con problemas de salud mental y crear una sociedad más inclusiva y respetuosa con sus derechos.



### VISIÓN

Ser la organización referente en la atención social a la salud mental con un enfoque basado en la prevención, la atención temprana, el protagonismo de la persona en su recuperación y el respeto a sus derechos.



### VALORES

Fidelidad a nuestra misión, transparencia, calidad en la gestión, estabilidad en el empleo, independencia y no discriminación.



### PRINCIPIOS DE NUESTRO MODELO DE INTERVENCIÓN

Nuestro trabajo está centrado en las personas, queremos acompañar a los beneficiarios y a sus familias, con un nivel máximo de participación en sus procesos de recuperación y siempre desde una perspectiva de respeto a los derechos, a la libertad, facilitando apoyos en el ejercicio de su voluntad. Queremos generar un impacto en la sociedad a través de proyectos innovadores y de la generación de conocimiento, y con un enfoque comunitario e integral en alianza con otras organizaciones y la sociedad.

## NUESTRO EQUIPO

**715** profesionales  
de Fundación Manantial,  
Manantial Gestión y nuestro Centro  
Especial de Empleo Manantial Integra.

## IMPACTO SOCIAL

**3.281** personas atendidas  
en nuestros centros, programas  
y servicios.

## ATENCIÓN SOCIAL



### COMUNIDAD DE MADRID

Gestionamos 1.398 plazas de los dispositivos de la Red Pública de Atención Social a Personas con Enfermedad Mental Grave y Duradera de la Consejería de Familia, Juventud y Asuntos Sociales de la Comunidad de Madrid.

Nuestro objetivo es cubrir las necesidades de carácter residencial, de rehabilitación psicosocial y laboral, de soporte social y apoyo en la comunidad.

**45**  
centros de  
atención social

**1.745**  
personas  
atendidas

**538**  
personas  
atendidas

**8**  
centros de  
servicios sociales



### COMUNIDAD VALENCIANA

Gestionamos 215 plazas en 8 centros del Sistema público valenciano de Servicios Sociales de la Vicepresidencia Primera y Conselleria de Servicios Sociales, Igualdad y Vivienda.

## APOYO A PERSONAS VULNERABLES

Ofrecemos a las personas con problemas de salud mental el apoyo que necesiten para que puedan ejercer su capacidad jurídica en igualdad de condiciones que los demás, atendiendo a su voluntad, deseos y preferencias.



**193**  
cargos en atención

### SERVICIO DE INFORMACIÓN Y ORIENTACIÓN

**100**  
consultas atendidas

Orientado a cubrir las necesidades de información de familiares, profesionales y personas con problemas de salud mental en relación a su situación jurídica y social.



## REINSERCIÓN SOCIAL

Reinsertamos en la comunidad a las personas más vulnerables.

Nuestro objetivo es evitar que las personas con trastorno mental ingresen en prisión, promocionando medidas alternativas y colaborando en la atención de las que están privadas de libertad, mediante programas diseñados para el mantenimiento y, en su caso, reinserción en la comunidad.

**145**  
personas atendidas

**98 %**  
de no reincidencia

**70,5 %**  
inclusión laboral

## INCLUSIÓN LABORAL

Servicio integral de empleo para mejorar las oportunidades en el mercado de trabajo y la inclusión laboral, en coordinación con los centros de rehabilitación laboral de la Comunidad de Madrid gestionados por Fundación Manantial, con los programas Incorpora y Reincorpora (Ámbito Penitenciario) de Fundación "la Caixa", y con el programa Itinerarios integrados del Fondo Social Europeo en la Comunidad Valenciana.

### CENTRO ESPECIAL DE EMPLEO MANANTIAL INTEGRA



Catering



Farma



Limpieza y lavandería



Servicios administrativos



Jardinería



Servicio de mantenimiento

**212** profesionales (80,66 % con discapacidad por problemas de salud mental)

Contratar los servicios de Manantial Integra supone una práctica de compras responsables que tiene un impacto social y contribuye a los objetivos de desarrollo sostenible.

# INNOVACIÓN SOCIAL



Proyecto Piloto para la Sistematización y Medición de la Metodología del programa de prevención en la infancia Casa Verde.

**170**  
personas atendidas



Atención a la salud mental de las personas jóvenes en el ámbito educativo.

**370**  
adolescentes, profesorado y familias beneficiados



Proyecto TándEM para potenciar la empleabilidad de personas jóvenes.

**10**  
jóvenes  
en formación y empleo



Prevención del aislamiento y la soledad no deseada.

**77**  
personas beneficiarias



Asistencia Personal en Salud Mental.

**46**  
personas  
atendidas



Atención a la salud mental de personas migrantes y refugiadas.

**50**  
personas atendidas

## DERRIBANDO MUROS

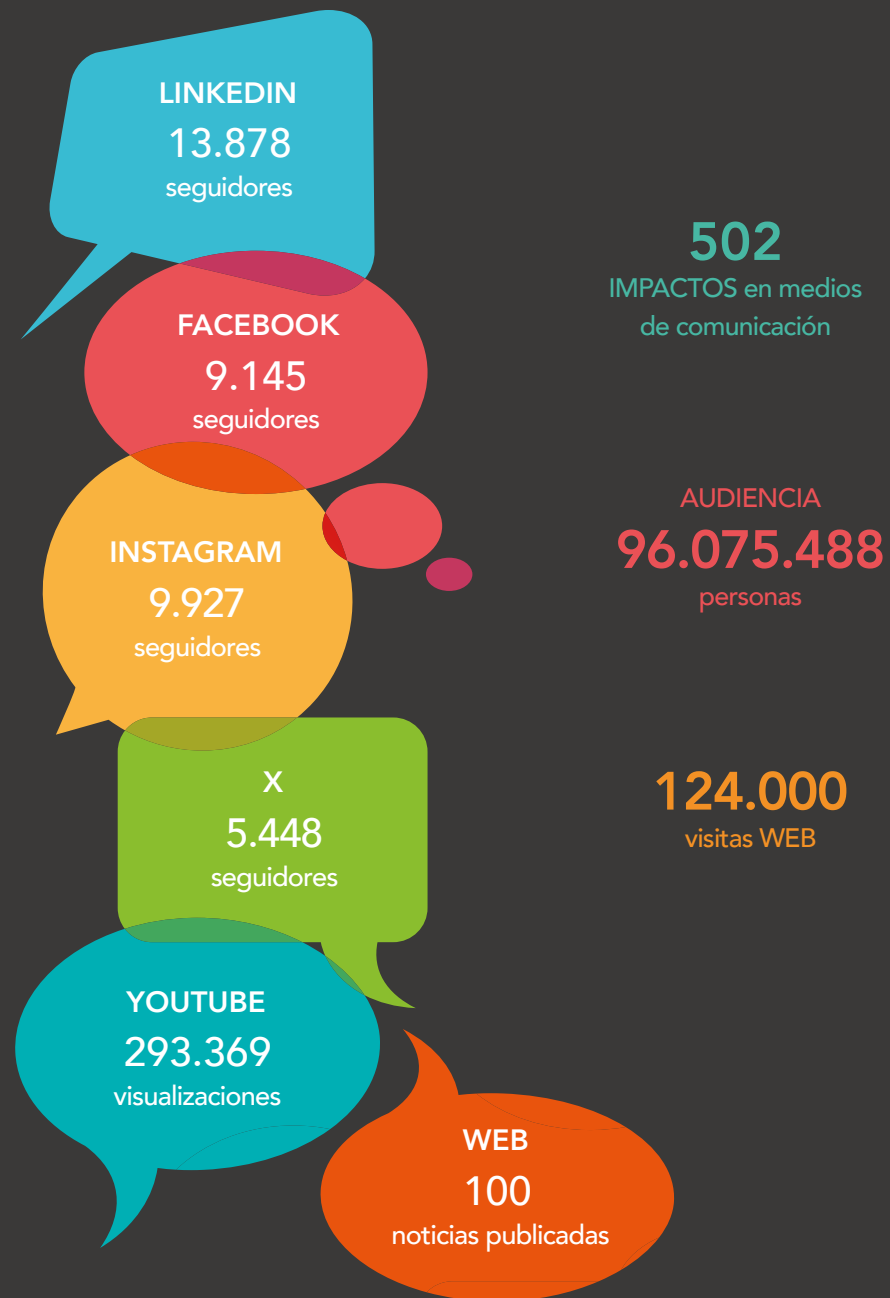
Promoción de la salud mental a través de múltiples acciones informativas y de concienciación: presencia en medios de comunicación, organización de eventos, acciones de formación, campañas en redes sociales entre otras.

## VOLUNTARIADO

**133** personas voluntarias

**270** participantes de 14 empresas de voluntariado corporativo.

## COMUNICACIÓN



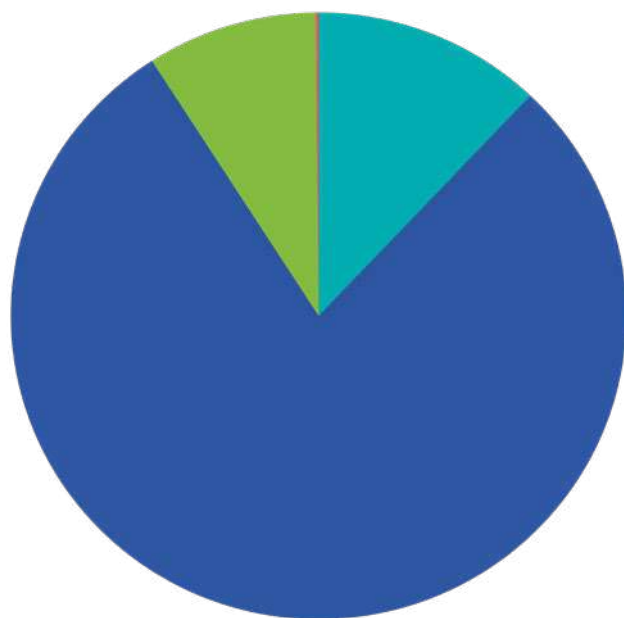
## SOSTENIBILIDAD FINANCIERA

### PRESUPUESTO GLOBAL

El presupuesto global del Grupo Manantial es de 30,8 millones de euros. La principal fuente de financiación proviene de los contratos con la Consejería de Familia, Juventud y Asuntos Sociales de la Comunidad de Madrid, y de los acuerdos de Acción Concertada con la Conselleria de Servicios Sociales, Familia e Infancia de la Generalitat Valenciana.

**30,8** millones de euros

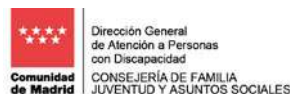
### FUENTES DE FINANCIACIÓN



- 12,07% Prestación de servicios
- 78,82% Gestión de Recursos de Atención Social
- 8,95% Subvenciones y donaciones
- 0,16% Otros ingresos

# ALIANZAS

Creemos que la mejor forma de multiplicar nuestro impacto es creando alianzas sólidas con otras instituciones públicas, privadas y del tercer sector. Compartir recursos y conocimiento, aunar esfuerzos y generar sinergias nos ayuda a llegar a un mayor número de personas en situación de vulnerabilidad social relacionada con su salud mental.



Dirección General de Atención a Personas con Discapacidad  
CONSEJERÍA DE FAMILIA JUVENTUD Y ASUNTOS SOCIALES



## COLABORA CON NUESTROS PROYECTOS



Código Fundación Manantial  
**06875**

Desde tu APP Bancaria en la que tengas BIZUM activo, selecciona la opción **Enviar dinero**, introduce nuestro **código** y elige **el importe** que desas donar.



**ES06 0081-5240-09-0001916696 BANCO SABADELL**

\*Las donaciones a Fundación Manantial son deducibles en el IRPF.

### EMPRESAS:

Las donaciones a nuestros proyectos de inclusión sociolaboral son una medida alternativa al cumplimiento del 2% de la Ley General de Discapacidad.



FUNDACIÓN  
MANANTIAL

Tendiendo puentes. Derribando muros.

COMUNIDAD DE MADRID

C/ Poeta Esteban de Villegas, 12

28014 Madrid

Tel. +34 913 71 72 12

COMUNITAT VALENCIANA

C/ Pare Lluís María Llop, 2

12540 Vila-real (Castellón)

Tel. +34 964 53 71 38



[www.fundacionmanantial.org](http://www.fundacionmanantial.org)

