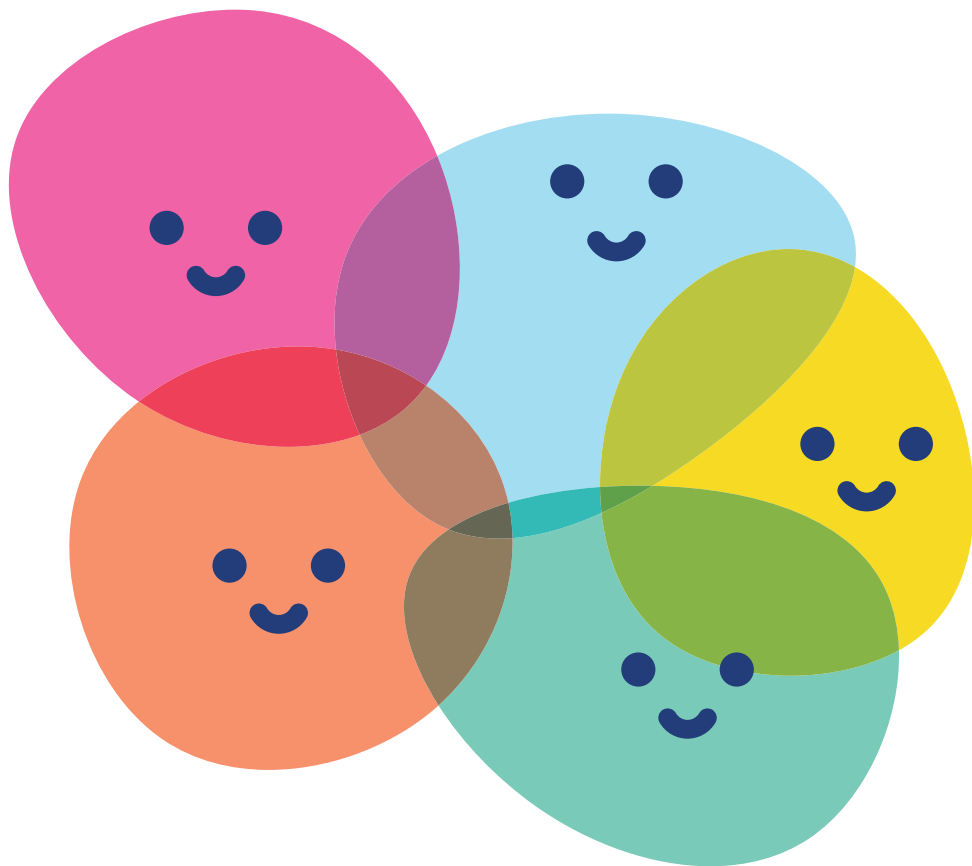
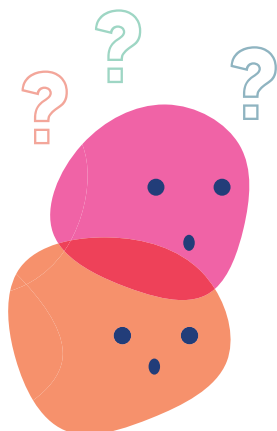


# SERVICIO DE ASISTENCIA PERSONAL



**Fundación Manantial** es una ONG que tiene como propósito mejorar la salud mental y el bienestar de las personas, promoviendo su autonomía e inclusión en el ámbito personal, social y laboral. Para ello, ofrecemos una asistencia centrada en cada persona que le permita el ejercicio pleno de sus derechos, en igualdad de condiciones.

“Un apoyo para vivir de forma independiente”.

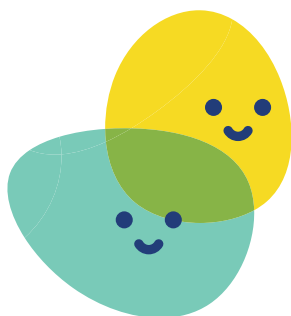


### ¿EN QUÉ CONSISTE EL SERVICIO?

Te ofrecemos una asistencia personal en las tareas de tu día a día para promover tu autonomía y tener una vida independiente. Nuestras intervenciones se hacen en contextos reales de la vida cotidiana y comunitaria, y estarán ajustadas a tus demandas y objetivos, de acuerdo a tus propias necesidades.

### ¿QUÉ TIPO DE APOYOS PRESTAMOS?

- Apoyo a la **persona**: apoyo psicosocial, socioeducativo, acompañamientos, orientación legal y financiera.
- Apoyo a la **familia**: mediación, manejo de habilidades de comunicación y solución de problemas.
- Apoyo en el **entorno**: mejora de las redes sociales de apoyo, ocio y tiempo libre.



# OFRECEMOS TRES TIPOS DE ASISTENCIA

## Asistencia Personal Básica:

- apoyo para la autonomía personal
- apoyo en el domicilio
- seguimiento de la atención a la salud en general
- seguimiento sociosanitario de la salud mental: tratamiento psiquiátrico y de atención social
- mejora de las relaciones sociales y apoyo al ocio
- formación e inclusión laboral
- reconocimiento y obtención de certificados de discapacidad, dependencia, pensiones y otras prestaciones económicas

## Acompañamiento Terapéutico:

Asistencia Personal Básica + intervenciones asistenciales en el domicilio y en la comunidad.

## Asistencia Personal para la Vida Independiente:

Asistencia Personal Básica + asistencia y apoyo en la toma de decisiones jurídicas y financieras.



Servicio incluido  
en las prestaciones  
del sistema  
de dependencia.



INFÓRMATE EN:



Teléfono: **+34 913 717 272**







[asistenciapersonal@fundacionmanantial.org](mailto:asistenciapersonal@fundacionmanantial.org)



Dirección: Calle del Poeta Esteban Villegas, 12, posterior, 28014. Madrid.



[www.fundacionmanantial.org](http://www.fundacionmanantial.org)    



Tendiendo **puentes**. Derribando **muros**.