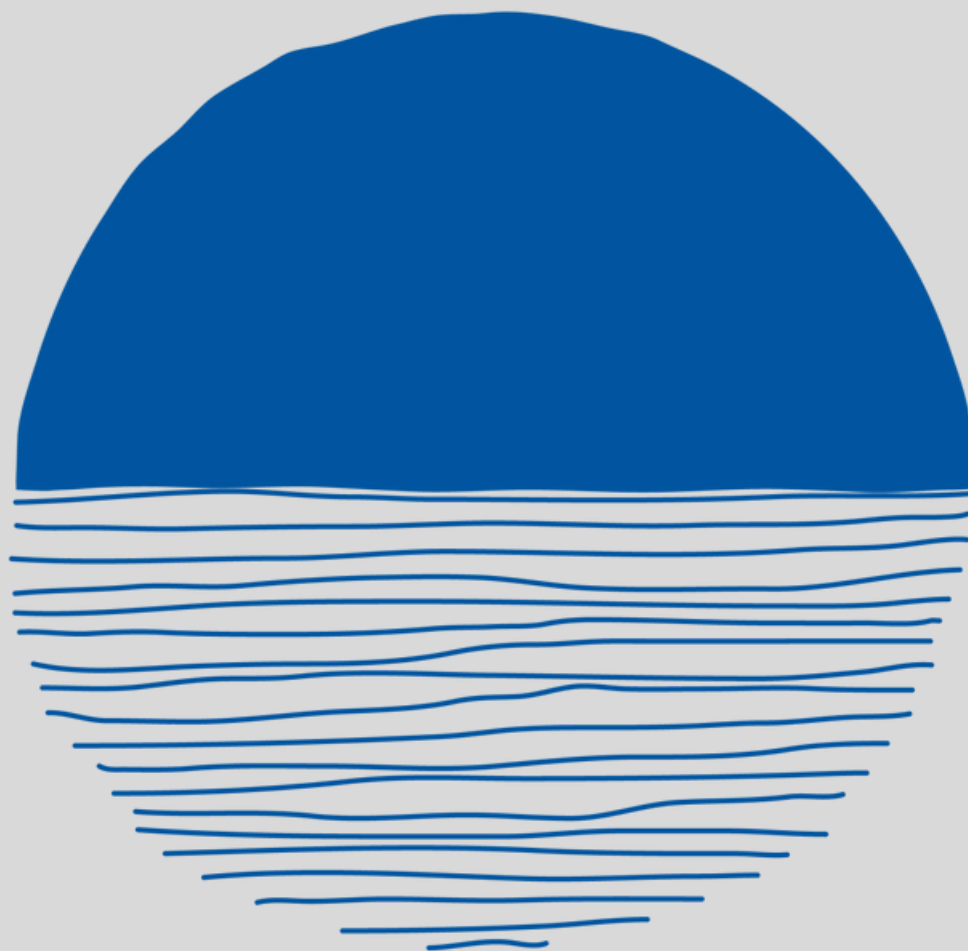


Memoria Servicio de Apoyo a la Reinserción Social

2023



Tendiendo puentes. Derribando muros.

 **OBJETIVOS DE DESARROLLO SOSTENIBLE**



Poner fin a la pobreza en todas sus formas en todo el mundo.



Garantizar una vida sana y promover el bienestar para todos en todas las edades.



Lograr la igualdad entre los géneros y empoderar a todas las mujeres y las niñas



Reducir la desigualdad en y entre los países

**Se encierra la vida para resignificarla
Cambiar el rumbo.
Renombrar la violencia sufrida para no ejercerla contra otros
(Participante en atención en Madrid II, Alcalá Meco).**

Índice

- 1 PRESENTACIÓN**
- 2 SERVICIO DE APOYO A LA REINSERCIÓN SOCIAL**
- 3 DATOS DE ATENCIÓN**
- 4 PROGRAMAS**
 - 4.1 Programa de atención en el Medio Cerrado**
 - 4.2 Programa de atención en el Medio Abierto**
 - 4.3 Programa AEQUUS**
 - 4.4 Vivienda Puente**
 - 4.5 Programa Reincorpora “La Caixa”**
 - 4.6 Trabajos en Beneficio a la Comunidad**
- 5 ATENCIÓN A LA FAMILIA**
- 6 QUID PRO QUO**
- 7 ESPACIOS DE COLABORACIÓN**
- 8 FINANCIACIÓN**
- 9 PATROCINADORES**

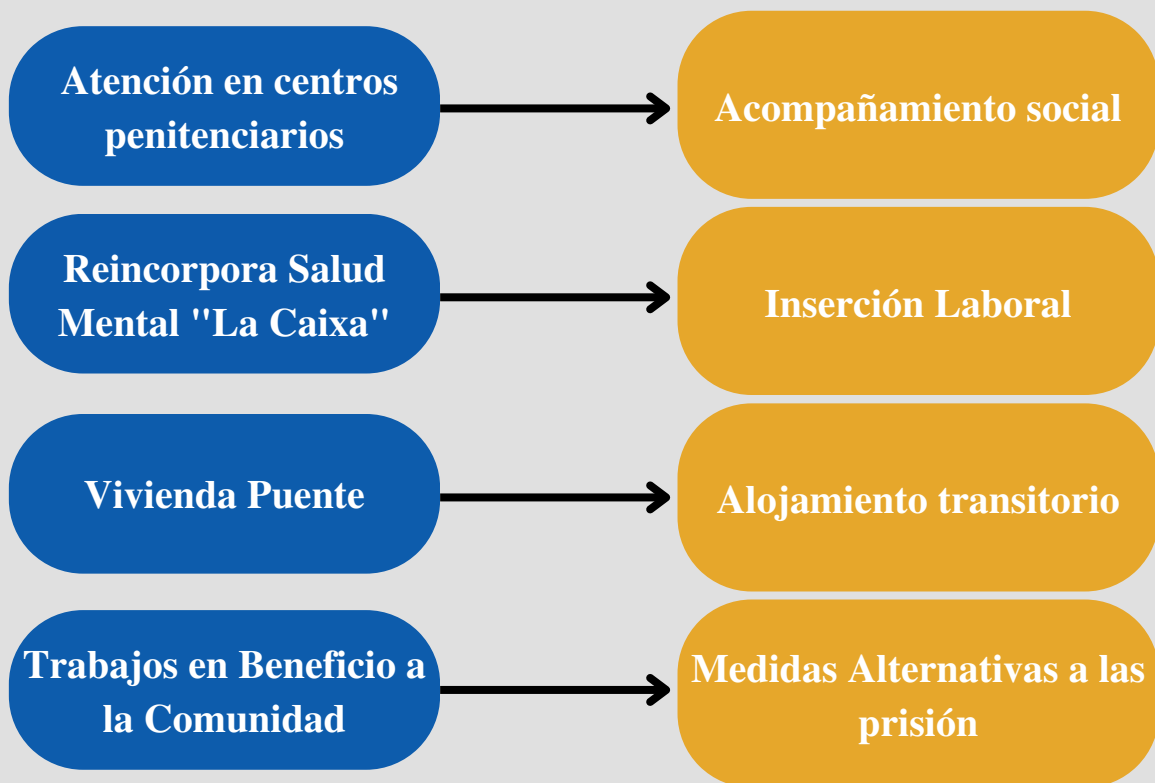
1. Presentación

Fundación Manantial es una entidad sin ánimo de lucro, creada en 1995, cuyo patronato está formado por asociaciones de familiares y personas con problemas de salud mental. Dicha unión nació con la convicción de dar a las personas que padecían un sufrimiento psíquico intenso una respuesta integral y profesionalizada a sus necesidades.

El afán por mejorar la calidad de vida de las personas con problemas de salud mental ha ido provocando que la Fundación Manantial buscase dar la atención a dichas personas en cualquiera que fuese el contexto en el que se encontrasen. Así, en 2011 y en colaboración con la Secretaria General de Instituciones Penitenciarias, pone en marcha el Servicio de Apoyo a la Reinserción Social.

El servicio tiene como objeto la atención a las personas con problemas de salud mental privadas de libertad, a través del acompañamiento social, creando puentes y siendo el nexo de unión entre estas, los centros penitenciarios y la comunidad.

Con el fin de llevar a cabo dicha atención, el Servicio de Apoyo a la Reinserción Social lleva a la práctica los programas:



206

Personas atendidas en
los últimos 2 años

165

Hombres

41

Mujeres

El servicio de apoyo a la reinserción social de Fundación Manantial, ha tenido desde el momento de su creación, el fin de dar una atención de calidad a los hombres y mujeres con problemas de salud mental privadas de libertad y encontrar los mecanismos que disminuyan los tiempos que dichas personas pasan en prisión, buscando medidas alternativas a la privación de libertad como mecanismo de recuperación.

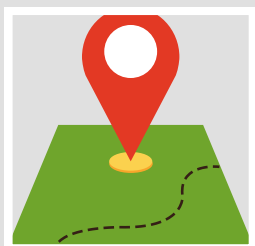
La tasa de reincidencia de los hombres y mujeres que pasan por los programas del Servicio de Ámbito de Fundación Manantial, es un claro ejemplo de que la profesionalización de la atención social en las cárceles, funciona.

100%

Porcentaje de NO reincidencia
en los últimos 2 años



2. Servicio de apoyo a reinserción social



Sede central de la Fundación Manantial
C/Poeta Esteban de Villegas 12, 28014
Madrid.

sap@fundacionmanantial.org
91 371 72 72



Director

Javier Pallarés Neila

Coordinador

Guillermo Barreira Gamero

Trabajadoras Sociales

Maria del Mar Muñoz Martín
Vanessa Joly Barjola



Colaboración con Instituciones Penitenciarias

Centros penitenciarios ordinarios

Centros de Inserción Social

Hospitales Psiquiátricos Penitenciarios

Colaboración con la Administración de Justicia:

Órganos judiciales

Desarrollo en la comunidad

Federación Salud Mental

Coordinación con los recursos de la Red de Atención Social a personas con problemas de salud mental.

Coordinación con los Servicios Sociales y otras redes de atención social

3. Datos de atención



Atención en 7 centros penitenciarios en la C.de Madrid

Centro Penitenciario Ocaña II, Toledo



Atención en los 3 centros de Inserción social de la C.de Madrid



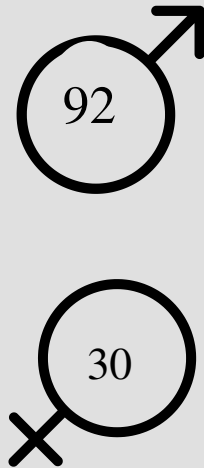
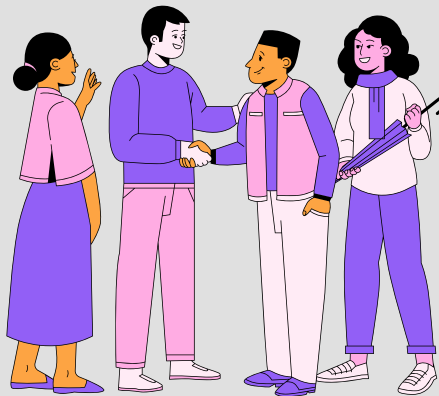
Atención a demanda y apoyo a los dos Hospitales Psiquiátricos Penitenciarios de España: Sevilla y Fontcalent.

Para poder crear puentes entre la comunidad y las personas privadas de libertad, es necesario que las entidades sociales tengan un papel activo tanto dentro de la vida en los centros penitenciarios como de los centros de inserción social. Así el servicio de ámbito penitenciario acude de manera presencial y continuada a los centros penitenciario de Madrid I, II, III y VII y los CIS Victoria Kent, Josefina Aldecoa y Melchor Rodríguez. Integrados en los equipos interdisciplinares de los centros para ser el nexo que una a las personas con el afuera.

Además, prestamos una atención a demanda a los centros penitenciarios Madrid IV, V y VI, a Ocaña II y a los Hospitales Psiquiátricos Penitenciarios de Fontcalent y Sevilla.

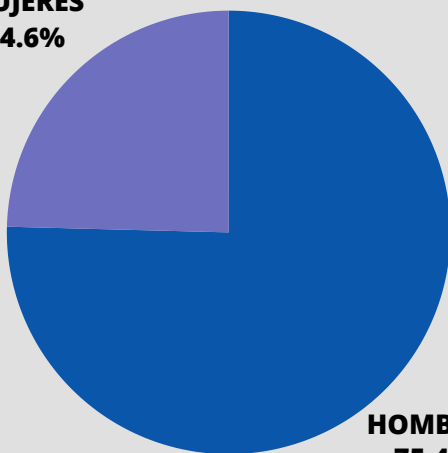
122 personas
atendidas
2023

Desde que nació el servicio de apoyo a la reinserción social, el fin último ha sido el de atender a personas con problemas de salud mental privadas de libertad, con especial atención al colectivo de mujeres, para favorecer la igualdad de oportunidades para su rehabilitación y reinserción, con el resto de población penitenciaria



Distribución de población por programas

MUJERES
24.6%



HOMBRES
75.4%

MEDIO ABIERTO
10.3%

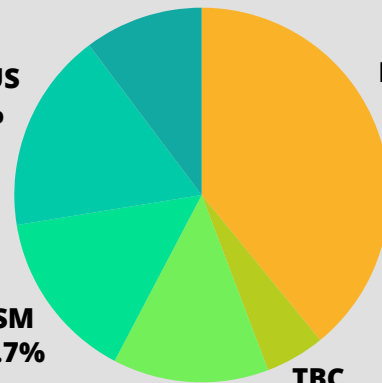
AEQUUS
17.3%

RSM
14.7%

VP
13.5%

TBC
5.1%









MEDIO CERRADO
39.1%



4 PROGRAMAS

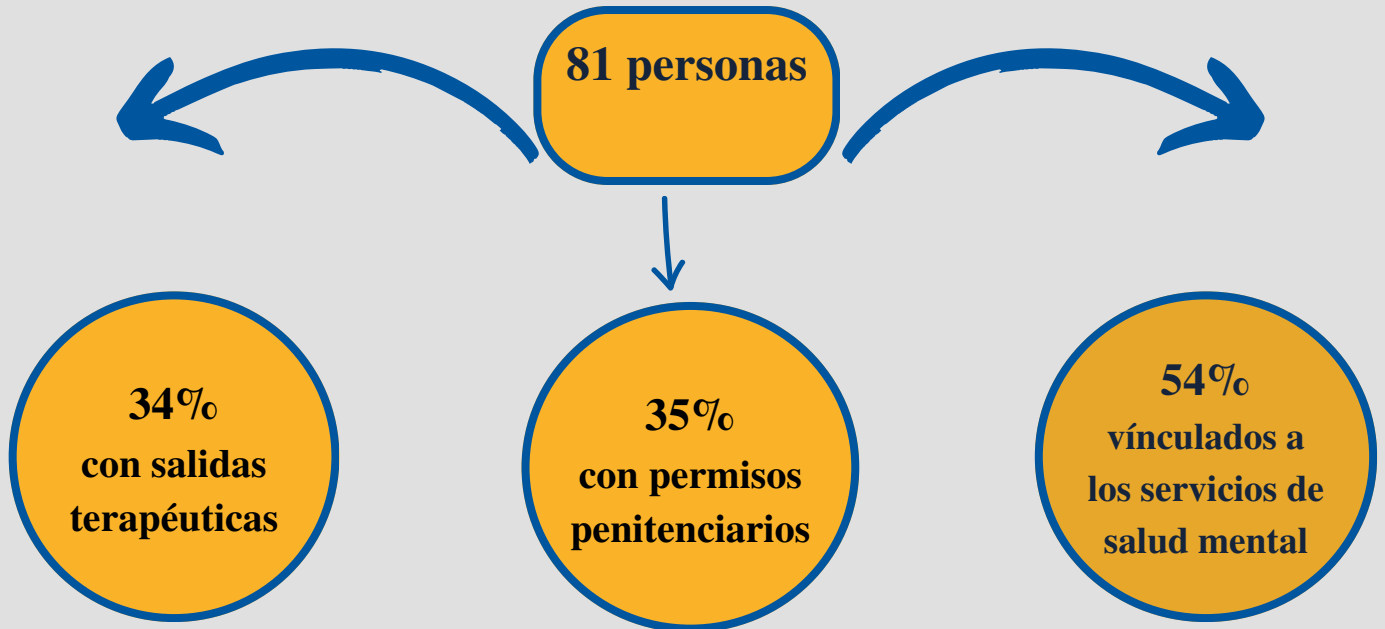
Programas de atención en el medio cerrado y medio abierto



-  Detectar personas con un problema de salud mental dentro de los centros penitenciarios
-  Mejorar su calidad de vida favoreciendo y ayudando a su rehabilitación psiquiátrica
-  Favorecer la concesión de permisos y salidas terapéuticas
-  Favorecer la derivación y vinculación a los recursos comunitarios
-  Prevenir situaciones de reincidencia delictiva, disminuyendo los riesgos que contribuyen a las mismas, así como la adquisición de hábitos de ocio y ocupación del tiempo libre saludables
-  Favorecer salidas terapéuticas a personas que estén cumpliendo una medida de seguridad
-  Ayudar a disminuir las desigualdades de género en el tratamiento a las mujeres
-  Favorecer la vinculación y el apoyo familiar



Medio Cerrado datos en 2023



22



32% de mujeres con salidas terapéuticas

27% de mujeres con permisos penitenciarios

63% de mujeres vinculadas a los servicios de salud mental



56

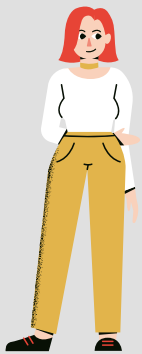
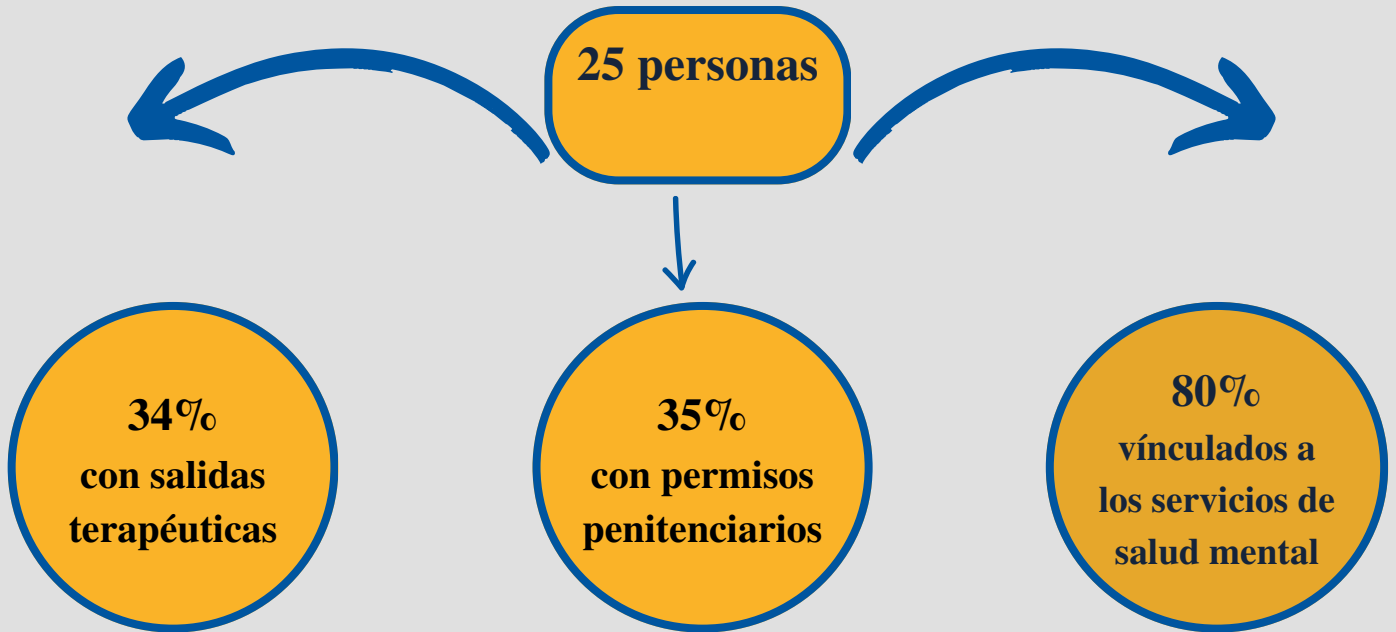


33% de hombres con salidas terapéuticas

37.5% de hombres con permisos penitenciarios

43% de hombres vinculados a los servicios de salud mental

Medio abierto datos en 2023



6



32% de mujeres con salidas terapéuticas

27% de mujeres con permisos penitenciarios

66% de mujeres vinculadas a los servicios de salud mental



19





33% de hombres con salidas terapéuticas

37.5% de hombres con permisos penitenciarios

84% de hombres vinculados a los servicios de salud mental

Programa Aequus

Tendiendo puentes. Derribando muros.

Para paliar la brecha de la desigualdad, ponemos en marcha el programa AEQUUS para la atención y apoyo a las mujeres con problemas de salud mental que cumplen condena en un centro penitenciario.



**30 MUJERES
ATENDIDAS.
90% MAS QUE
EN 2022**

**2 ACTIVIDADES
DE
SENSIBILIZACIÓN
REALIZADAS**

**100%
DE NO
REINCIDENCIA**



reIncorpora

Salud Mental "La Caixa"

El Programa Reincorpora Salud Mental (RSM) se sitúa dentro del marco del convenio de colaboración entre la Fundación "la Caixa", la entidad estatal de derecho público Trabajo Penitenciario y Formación para el Empleo (TPFE) y la Fundación Manantial. Este proyecto se integra dentro del Programa Incorpora, y tiene como finalidad la integración social y laboral de las personas con problemas de salud mental en el ámbito penitenciario



21 itinerarios de inserción laboral en 2023

19

Hombres

4

Mujeres

62,5% de inserción laboral

58.3%

Hombres

75%

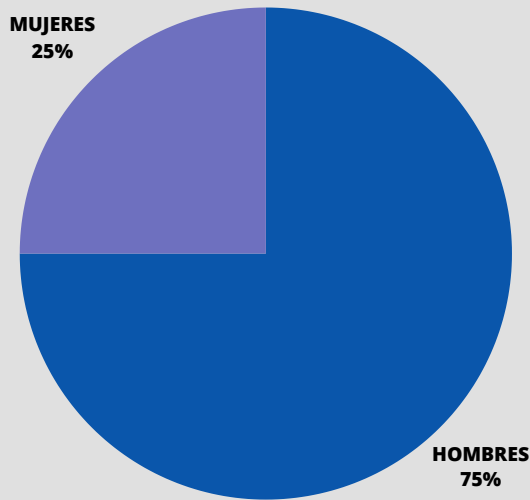
Mujeres



En un contexto de elevada complejidad en el que se combinan los déficits provocados por la vida carcelaria y el impacto que la misma puede producir en la salud mental, se propone un proceso rehabilitador basado en la reinserción laboral para un colectivo cuyo principal factor de riesgo de exclusión es la falta de oportunidades para trabajar debido, fundamentalmente, a su escaso nivel formativo, a la falta de experiencia laboral y, en mayor medida, a la estigmatización social que soportan, que en el caso del colectivo que nos ocupa, tiene una doble carga: "prisión y salud mental"



Vivienda Puente



En el año 2023, el Servicio de Apoyo a la Reinserción Social de Fundación Manantial ha avalado a un total de 21 personas con problemas de salud mental sin arraigo comunitario, facilitando la posibilidad de que disfruten de los permisos penitenciarios en igualdad de condiciones que el resto de población penitenciaria, ayudando en su recuperación y retorno a la vida en comunidad.

La Vivienda Puente es el único recurso residencial autogestionado para hombres y mujeres con problemas de salud mental privados y privadas de libertad de España.

Dicha vivienda consta de 8 plazas que facilitan una alternativa residencial a todas aquellas personas con problemas de salud mental y cargas judiciales y/o penitenciarias que no disponen de alojamiento o necesitan un lugar de residencia estable que le permita volver a conectar con el medio comunitario.

21

personas con aval
de la Vivienda Puente

15
Hombres

5
Mujeres



Trabajos en Beneficio a la Comunidad

La Fundación Manantial mantiene desde el 2011 un convenio con la Secretaría General de Instituciones Penitenciarias para que de manera anual, 8 hombres y mujeres con problemas de salud mental, puedan cumplir medidas alternativas a la prisión en los recursos y servicios de la entidad.



Conseguimos así, que los hombres y mujeres con problemas de salud mental no entren en prisión y cumplan la condena en el medio comunitario, promoviendo la rehabilitación como mecanismo de reinserción y evidenciando que las penas privativa de libertad no son en muchos casos, la condena mas adecuada.



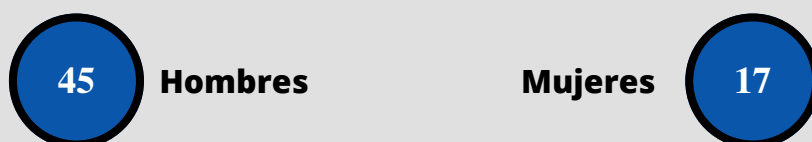
5 Atención a la familia

62

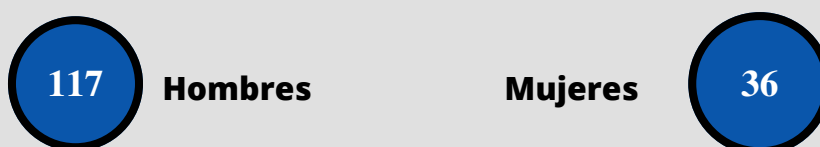
personas con vínculos familiares estables



Mediación familiar: Somos el nexo entre la persona privada de libertad, el centro penitenciario y sus familias.



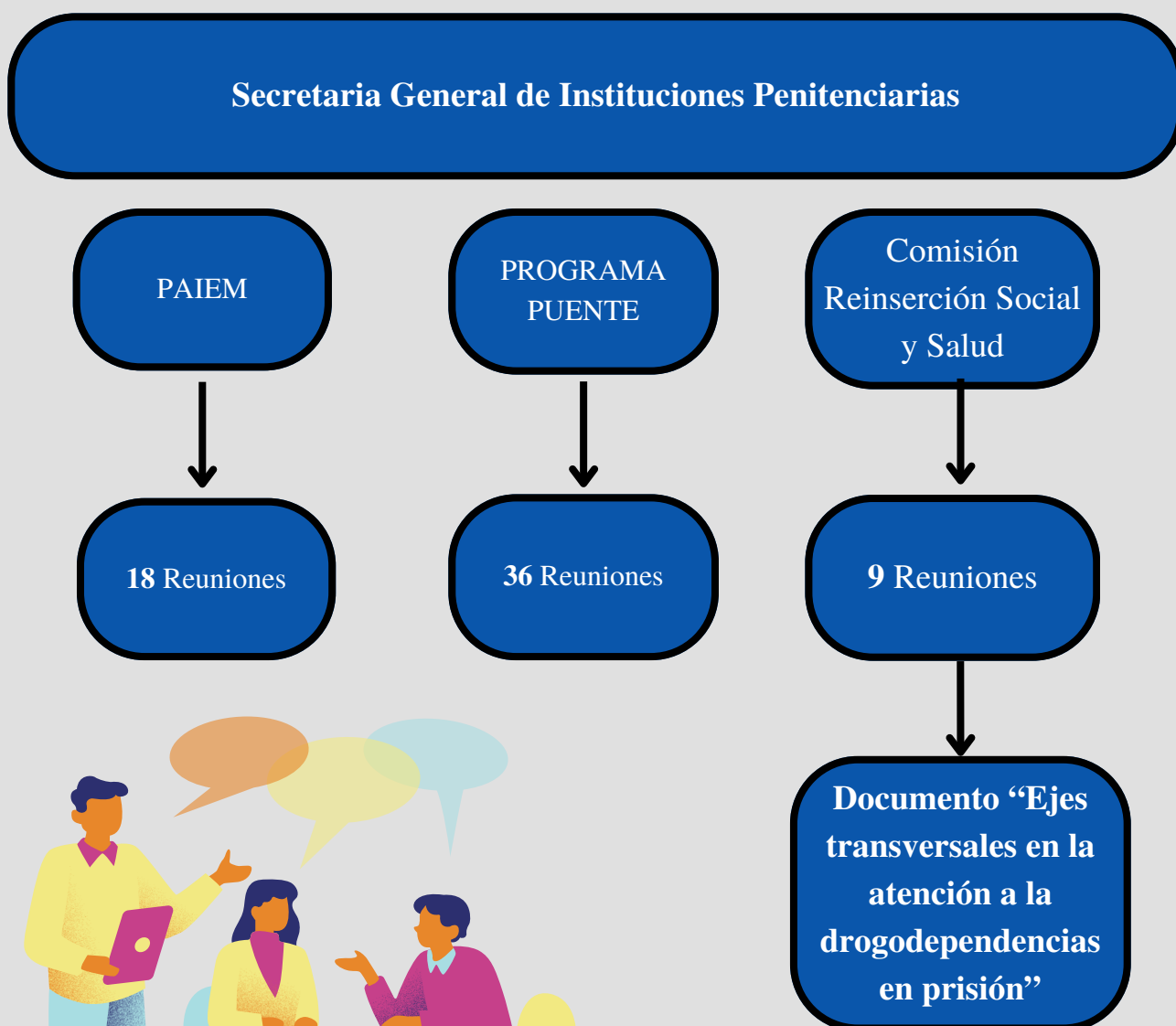
Acompañamientos fuera del centro penitenciario: Acompañamos a las personas privadas de libertad y a sus familias en el proceso de acercamiento a los recursos comunitarios y espacios de convivencia para la recuperación de los lazos y vínculos rotos tras la privación de libertad.



En nuestro ADN está la atención a la familia, el cuidado y atención a los sistemas familiares, siendo esencial a la hora de crear la red que facilite la vuelta a la comunidad.

6 Espacios de colaboración

El servicio de apoyo a la reinserción social colabora de manera estrecha en los espacios en donde se coordina la atención que tienen las personas con problemas de salud mental privadas de libertad. Durante el 2023, hemos participado en:



7 Programa Quid Pro Quo

¿Qué es?



Programa de gestión transversal del conocimiento y capital humano, por el cual 22 profesionales de la entidad han desarrollado diferentes proyectos dentro de los centros penitenciarios, pudiendo llevar experiencias innovadoras dentro de los muros a cambio de poder conocer un centro penitenciario desde el interior.

¿Qué proyectos se han hecho?



Proyecto “Gigantografía” con el Centro de Rehabilitación Laboral de Parla en Madrid III, Valdemoro



Proyecto de escritura creativa con el Centro de día de Rivas Vaciamadrid en Madrid II, Alcalá Meco hombres.



Proyecto de entrevistas laborales con el Departamento de Personas, Bienestar y desarrollo en Madrid II y Madrid III.



Proyecto de psicología positiva con el EASC de Leganés en Madrid I, Alcalá Meco Mujeres.



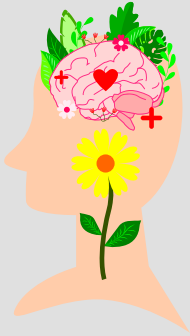
Proyecto “Que locura de Radio” con el Centro de día de Parla en Madrid III, Valdemoro



Proyecto Incorpora de Fundación “La Caixa” en Madrid III, Valdemoro



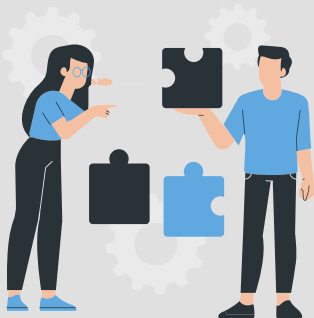
8 Colaboración en la comunidad



**Comisión de recursos residenciales
del Centro de Salud Mental de Villa
Vallecas**



**Grupo de trabajo con
Plena Inclusión Madrid**



**Voluntariado Corporativo en
Prisión**

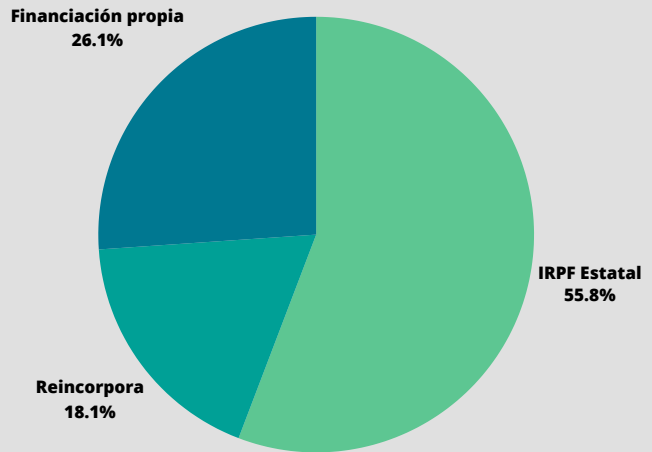


**Miembro de la Red Estatal
de Organizaciones Sociales
del Entorno Penitenciario**



9 Financiación

Pese los esfuerzos que la Fundación Manantial realiza para que los poderes públicos financien los programas de atención social, es la entidad la que soporta con sus recursos propios el 26,1% de coste total del servicio.



Durante el 2023, gracias a los fondos Next Generation, se nos ha concedido una subvención de 20.000 euros para la reforma de nuestra vivienda puente.



10 Patrocinadores

