

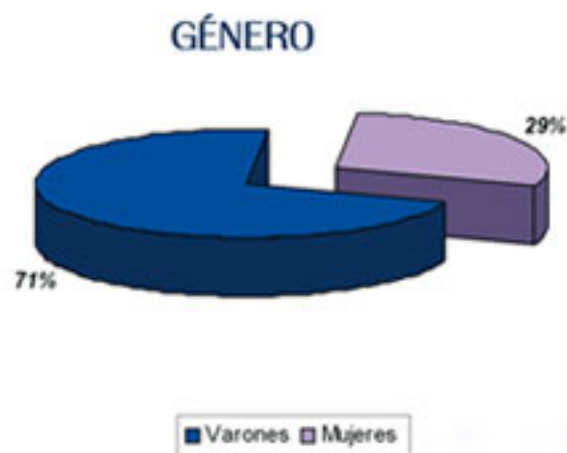


Definición y encuadre

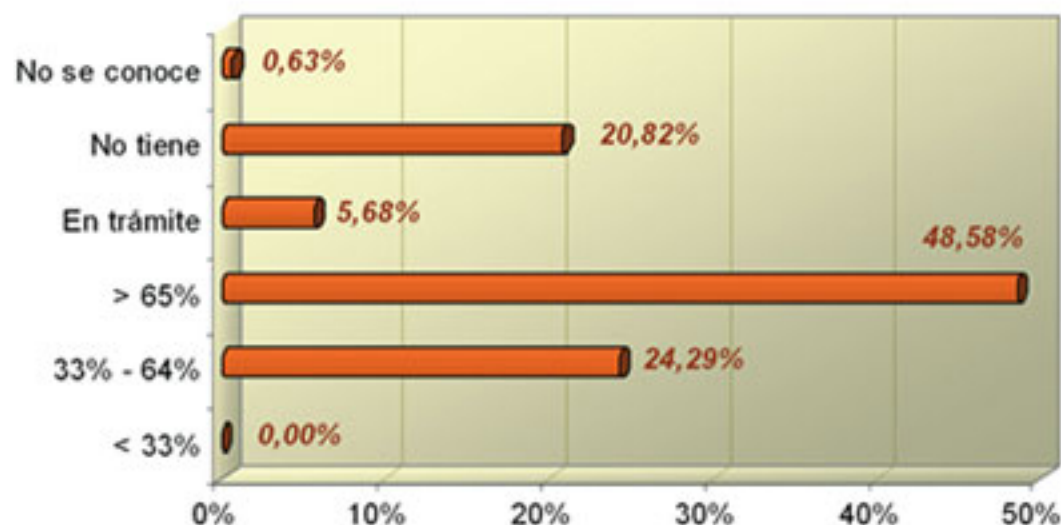
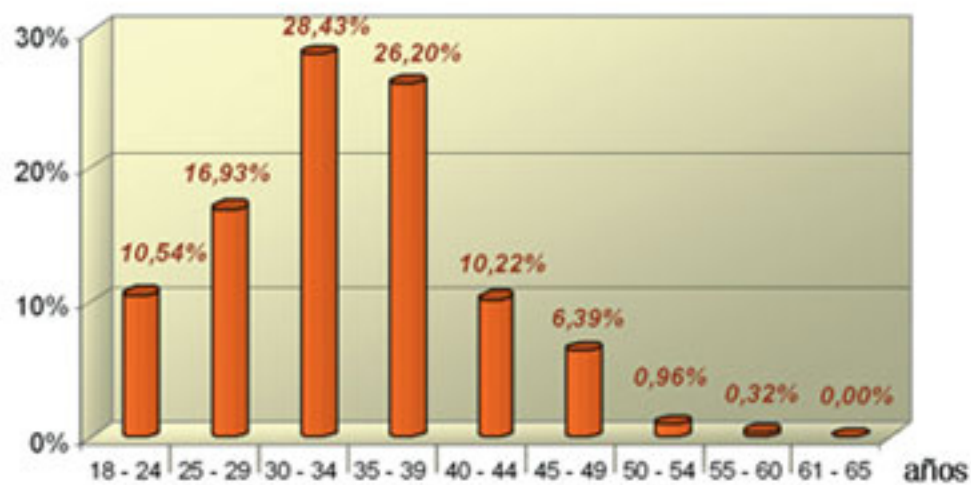
Los Centros de Rehabilitación Laboral son dispositivos destinados a ayudar a las personas con enfermedad mental que, por diversas razones, no están en condiciones de acceder directamente al mundo laboral ni enfrentarse o manejar de un modo autónomo las diferentes exigencias que implica la integración laboral en sus diferentes componentes de elección, búsqueda, obtención y mantenimiento de un empleo.

Los cinco CRLs gestionados por la Fundación Manantial se encuadran dentro de la Red Pública de Atención Social a Personas con Enfermedad Mental Grave y Duradera y dependen de la Consejería de Familia y Asuntos Sociales

Datos usuarios atendidos



EDAD



GRADO DISCAPACIDAD

Resultados formativo-laborales

Integraciones laborales



Porcentaje del número de personas con actividad laboral en el último año:

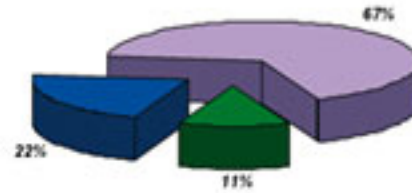
32,44%

Tipo de empresa:



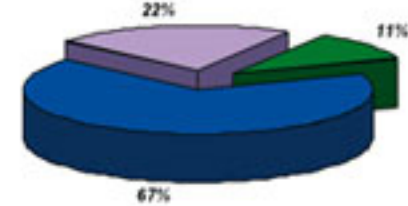
■ Ordinaria ■ Protegida ■ Actividad marginal

Tipo de contratación:



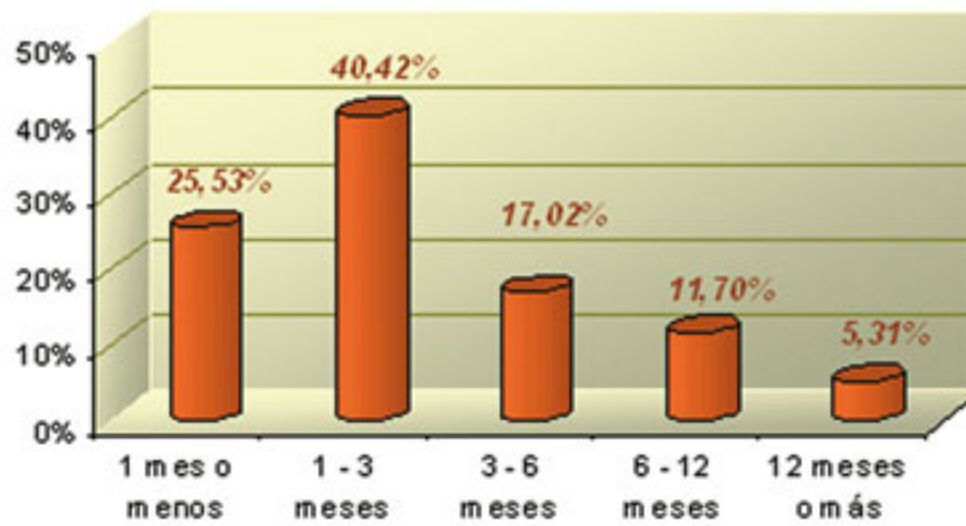
■ Indefinido ■ Temporal ■ Sin contrato

Tipo de jornada:

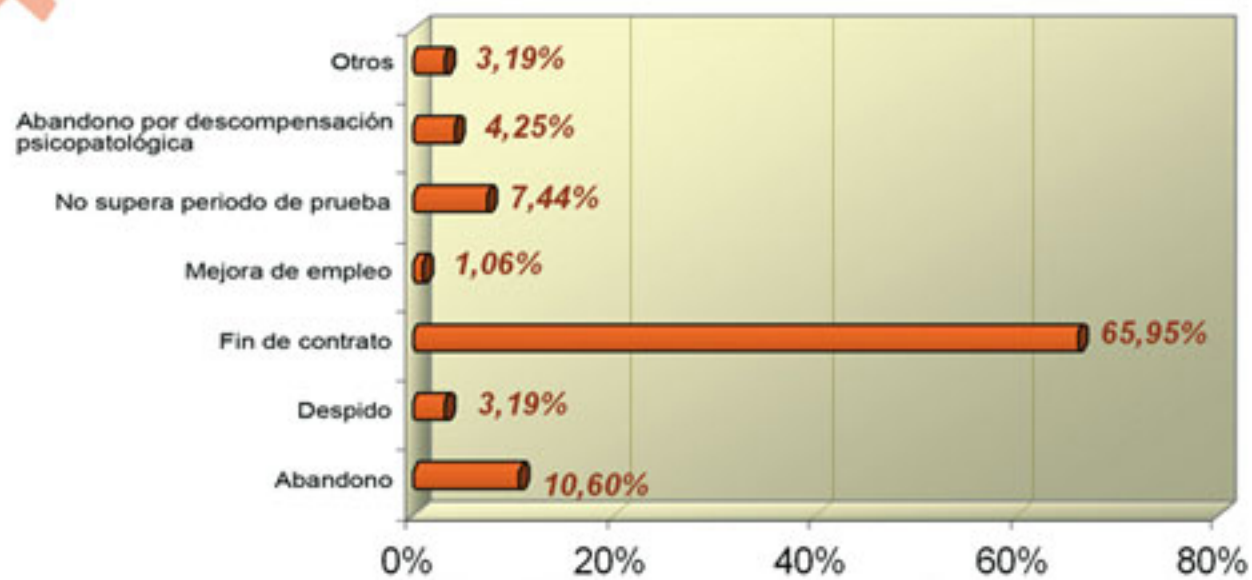


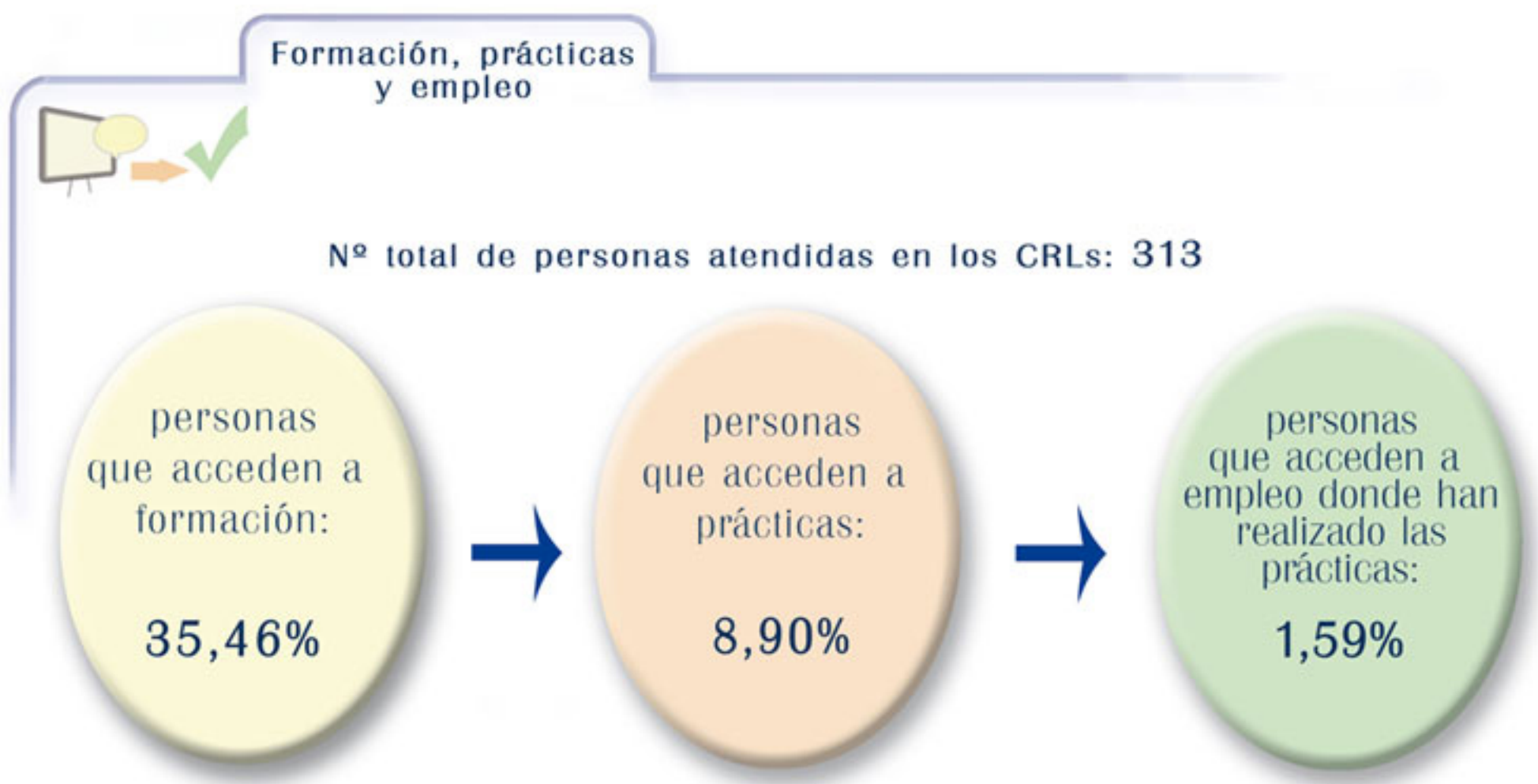
■ Completa ■ Parcial ■ Por horas

Duración de contratos



Motivos fin de relación laboral





Actividad profesional de las inserciones



TOTAL
INSERCIÓNES

102



En total, en los 5 CRLs que gestiona la Fundación Manantial, se han producido a lo largo del año 2009, 102 inserciones laborales en las diferentes actividades profesionales que se detallan en el gráfico.

La mayoría de las inserciones se desarrollan en la actividad profesional de manipulador (25 contratos). Se han producido menos contrataciones en actividades como dependiente, delineante, controlador de accesos, y demás actividades que aparecen agrupadas en la base del gráfico. Es decir, 1 persona ha sido contratada como dependiente, 1 persona como desarrollador Web, y así sucesivamente.

En base a la diversidad de los datos recogidos, podemos concluir que no hay una actividad profesional específica en la que las personas con enfermedad mental grave y duradera tengan un mejor desempeño. Variables como la demanda del mercado laboral, intereses y preferencias expresadas por el usuario, y formación y experiencia previa influyen significativamente en la incorporación laboral en una determinada actividad profesional.