

# PLAN DE ATENCION INTEGRAL A PERSONAS CON TRASTORNO MENTAL EN AMBITO PENAL Y PENITENCIARIO

## Memoria 2010

### FUNDACIÓN Manantial

C/ Poeta Esteban Villegas, 12 Bajo Izq. 28014. Madrid. Tel 913717272

Nº 28/1001 del Registro Nacional de Fundaciones. NIF G-81237257

Declarada de carácter benéfico asistencial por OM de 03.08.95 BOE 14.09.95

Inscrita en el Registro de Entidades de Acción Social y Servicios Sociales de la CAM con el Número Registral E1432.4

Con la colaboración de



SECRETARIA  
GENERAL DE  
INSTITUCIONES  
PENITENCIARIAS



## PLAN DE ATENCIÓN INTEGRAL A PERSONAS CON TRASTORNO MENTAL EN ÁMBITO PENAL Y PENITENCIARIO

- 1.- Estrategia de promoción y sensibilización
- 2.- Estrategia de Atención
- 3.- Estrategia de Coordinación interinstitucional y corresponsabilidad
- 4.- Estrategia de Formación y docencia.
- 5.- Estrategia de Investigación

### 1.- ESTRATEGIAS DE PROMOCIÓN Y SENSIBILIZACIÓN SOCIAL

1. El Patronato de Fundación Manantial y el Comité de Dirección, decidió como línea estratégica la redacción y Edición del **Plan De Atención Integral A Personas Con TMG En El Ámbito Penal Y Penitenciario**. Registro de la Propiedad intelectual de la Comunidad de Madrid.



2. **Sesión informativa** y presentación del Plan a profesionales de Salud mental, asociaciones de profesionales de psiquiatría, Asociaciones de rehabilitación psicosocial, Jueces de Vigilancia penitenciaria, Asociaciones de familiares, y representantes del Foro de Justicia y Discapacidad.
3. Artículo relacionado en **Boletín de la Asociación Madrileña de Salud Mental. AEN**. "Las personas con TMG en el ámbito penal y penitenciario. Situación actual y propuestas de intervención psicosocial". Madrid Abril 2010.



4. Participación en Mesa redonda en el **III Congreso de la Federación Española de Asociaciones de Rehabilitación Psicosocial**. Valladolid. 17 al 19 junio 2010



Plan de atención integral a personas con TMG en el ámbito penal y penitenciario

5. Ponencia de presentación del Plan en **Congreso Estatal de Pastoral Penitenciaria**. Madrid. 10 al 12 Septiembre 2010

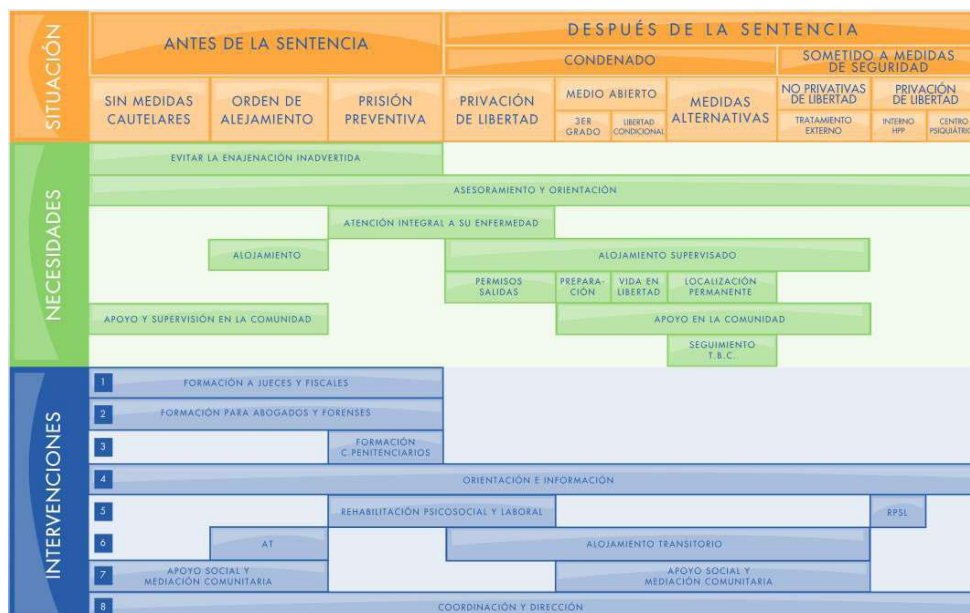
COLECTIVOS VULNERABLES Y JUSTICIA RESTAURATIVA



6. Participación en la organización por el Consejo Social Penitenciario y el Ministerio del Interior y Ministerio de Sanidad de la Jornada de **"Prisiones Hoy: Salud Mental y exclusión social. Un reto para la sociedad"**. Círculo de Bellas Artes. Madrid. 22 Noviembre 2010



7. Publicación de trípticos de resumen del **Plan De Atención Integral a Personas con TMG en el Ámbito Penal Y Penitenciario**



## 2.- ESTRATEGIA DE ATENCIÓN

### 1. PROGRAMA DE SERVICIO DE INFORMACION Y ORIENTACION

**Beneficiarios**.....26 personas

#### Actividades

- ◆ Atención e información telefónica
- ◆ Entrevistas personales y familiares
- ◆ Asesoramiento a profesionales
- ◆ Sesiones informativas presenciales en diversos Centros
  - Centros Penitenciarios
  - Centros de Inserción social CIS
  - Servicios Sociales. SGPMA..... (Madrid; Alcalá)

### 2. PROGRAMA DE APOYO SOCIAL Y MEDIACION COMUNITARIA

#### Beneficiarios

- ◆ Colaboración en Centros de Inserción social para internos en el **medio abierto**, para tercer grado y los **liberados condicionales**.....4..... **18 %**
- ◆ **Medidas de Seguridad**, suspensión o sustitución de prisión
  - Medidas de seguridad con tratamiento externo.....2..... **9 %**
  - Medidas de seguridad con internamiento.....3..... **14 %**
  - Suspensión o Sustitución.....2..... **9 %**
- ◆ Colaboración en la **atención de internos en Centro** penitenciario con TMG
  - Participantes de **PAIEM** en su proceso de Reincorporación social..... 4..... **18 %**
  - Preparación a la libertad y proceso de **Excarcelación total** .....7..... **32 %**

**Atención directa 22 beneficiarios**

◆ Colaboración en la mediación para evitar la prisión y proponer penas y medidas alternativas sin atención directa ..... 15 personas

#### Lugares de actuación

Alcalá de Henares
Alcobendas
Alicante
Aranjuez
Ciudad Real
Cuenca
Estremera
Madrid
Meco
Móstoles
Navalcarnero
Parla
San Fernando de Henares
Soto del real
Talavera de la reina.
Torrejón
Torrelodones
Valdemoro

### Actividades:

- Coordinación con los profesionales de Instituciones penitenciarias
  - Centros Penitenciarios
  - CIS
  - Servicios sociales externos
  - Hospital Psiquiátrico Penitenciario Alicante
- Atención directa en el CIS
- Colaboración con el PAIEM en permisos de salida
- Seguimiento personalizado
- Acompañamiento individualizado
- Avaes en los permisos de salidas
- Apoyo en la preparación a la libertad, reincorporación social
- Búsqueda de alternativas de alojamiento para permisos y excarcela..
- Elaboración de Plan individuales de Rehabilitación
- Mediación y coordinación con los Servicios de Salud mental
- Apoyo a la Rehabilitación psicosocial
- Entrenamientos en las ABVD
- Asesoramiento, orientación y mediación jurídica y penal
- Mediación y apoyo en la formación e inserción laboral
- Atención en el entorno social y comunitario
- Actividades de ocio y tiempo libre
- Apoyo a su familia

### **Metodología de procedimientos de actuación hacia la CALIDAD**

- ✓ Colaboración con el Servicio de Calidad de la entidad en la elaboración de procedimientos
- ✓ Ejecución de programas según procedimientos de Calidad
- ✓ Aplicación de sistema de gestión de CALIDAD  
según las normas UNE-EN ISO 9001 2008
- ✓ Acreditación por AENOR

### Indicadores de resultados

<i>Resultados esperados</i>	<i>Indicadores Resultados Obtenidos</i>
◆ 90 % de Aceptación de casos derivados al Programa.-	<b>Número de personas derivadas de cada centro con documento consensuado.</b> (1) Derivados al programa 24 casos. Aceptados 22 92 % de derivaciones aceptadas en el programa
◆ Reducción de 7 personas con TMG en los Centros Penitenciarios de Madrid, beneficiándose del medio abierto y la libertad condicional.	<b>Número de personas con TMG que ha salido del centro penitenciario</b> (2) Han salido de los centros penitenciarios en fase de <b>régimen abierto</b> (tercer grado, libertad condicional) <b>4 personas</b> . Resultado del 57 % de los datos previstos. (3) Se han <b>beneficiado otras 7 personas</b> en procesos de excarcelación con seguimiento individualizado
◆ 100% de realización del Plan Individual de Intervención, consensuado con Instituciones penitenciarias y servicios de Salud mental de distrito.-	<b>Porcentaje de realización de Plan Individuales de Ejecución y de Rehabilitación realizados</b> (4) <b>100% de usuarios</b> del programa mantienen un Plan Individualizado de intervención.-
◆ 90 % de ocupación media anual de plazas  <b>Estimación de atención.. 10 personas / año</b>	<b>Número de personas atendidas al año</b> (5) Progresión de la ocupación media de las plazas desde el comienzo.  (6) Atendidas directamente en seguimiento <b>22 personas / año</b> <b>Ocupación anual....220 %</b>
◆ Mayor índice de salidas del programa por cumplimiento completo y finalización de la pena o de la medida de seguridad	<b>Porcentaje y clasificación de salidas del programa</b> (7) Del total de los usuarios que han completado el programa, el <b>100 % han salido</b> tras el cumplimiento completo de la pena o medida.
◆ 90 % de familiares beneficiados de seguimiento.	<b>Porcentaje de familias atendidas</b> (8) El apoyo y trabajo sobre la vinculación con la familia se ha desarrollado con el <b>100% de los usuarios</b> del programa, mantenido una coordinación, información y valoración conjunta de la situación.
◆ Aumentar el número de personas con TMG en seguimiento colaborando con los CIS y los Servicios Sociales de Gestión de penas y medidas alternativas.	<b>Número de personas con TMG en seguimiento en los CIS</b> (9) Terceros Grados. Liberado condicionales... 4 CIS Madrid.....3 CIS Alcalá.....1 (10) Medidas de Seguridad .....5 SS.SS Gestión penas y medidas alternativas CIS Madrid.....4 CIS Alcalá.....1
◆ Reducción del ingreso de personas con TMG en los Centros Penitenciarios de Madrid y en el Hospital Psiquiátrico penitenciario, ofreciendo al sistema judicial medidas alternativas	<b>Número de personas con TMG que se evita su ingreso en prisión.</b> (11) Suspensión, sustitución de condena de prisión....2 (12) Medida de seguridad con internamiento cambio a tratamiento externo ..... 3 (14) No ha salido ningún interno del Hospital Psiquiátrico Penitenciario de Alicante a la Unidad Puente del CIS Victoria Kent de Madrid. Por razones ajenas a la Entidad.-

### 3. PROGRAMA DE REHABILITACION PSICOSOCIAL Y LABORAL

**Beneficiarios** 4 Centros Penitenciarios de Madrid

#### Actividades

Colaboración en la atención y rehabilitación de internos con Trastorno Mental en sus procesos de Reincorporación y excarcelación de los Centros Penitenciarios en la iniciación y desarrollo del PAIEM (Protocolo de Atención Integral para Enfermos Mentales de prisión de la Secretaría General de Instituciones Penitenciarias.-

### 4. PROGRAMA DE ALOJAMIENTO TRANSITORIO

#### Actividades

- ◆ Búsqueda de recursos y alojamientos alternativos en el proceso de reincorporación social y excarcelación
- ◆ Utilización del Programa de alojamiento alternativo de la Fundación Manantial para el seguimiento de usuario en libertad condicional

## 3.- ESTRATEGIAS DE COORDINACIÓN INTERINSTITUCIONAL Y DE CORRESPONSABILIDAD SOCIAL

#### Actividades:

1. Actividades y actitud de **Sensibilización** a la Sociedad y de corresponsabilidad de la Administración Pública sobre esta situación.
2. Reuniones y presentación del Plan en **Secretaría General de Instituciones Penitenciarias**
3. Participación en **Consejo Social Penitenciario** a nivel Estatal en la Comisión de Reinserción social en Salud.
4. Participación en **Consejo Social Penitenciario local** de 2 centros penitenciarios de Madrid
5. Entrevista y exposición del Proyecto a **Consejería de Familia y Asuntos Sociales** de la Comunidad de Madrid
6. Entrevista y exposición del Proyecto a la **Consejería de Sanidad, Oficina regional de salud mental** de la Comunidad de Madrid
7. Solicitud y reconocimiento de la **Autorización Administrativa por la Consejería de Familia y Asuntos sociales**, de la Comunidad de Madrid, del servicio de atención a reclusos y ex-reclusos.
8. Entrevista y Exposición en **FISLEM** de la Junta de Comunidades de Castilla La Mancha
9. Firma de acuerdo de colaboración con **FEAFES** en temas relacionados con Ámbito penitenciario, en el Programa de Servicio de Orientación e información

- 10.** Participación y colaboración en la creación de **Unidad puente en el CIS Victoria kent**, Madrid, en coordinación con Instituciones Penitenciarias y salud mental de la Comunidad de Madrid
- 11.** Colaboración mutua y coordinación con **Asociación de familiares** de ingresados en Hospital Psiquiátrico Penitenciario de Alicante
- 12.** Conocimiento y coordinación con **entidades del TERCER SECTOR** dedicadas a reclusos
- 13.** Promoción, delegado y seguimiento de **voluntariado** dedicado al ámbito penitenciario.
- 14.** Coordinación interinstitucional y **trabajo en red** con los equipo multidisciplinares de los siguientes recursos, centros o programas
  1. Profesionales de Juntas de Tratamiento de los Centros Penitenciarios
  2. Equipos Técnicos de los Servicios Sociales extra penitenciarios. Servicios de Gestión de Penas y medidas alternativas.-
  3. CIS de Victoria Kent en C/ Juan de Vera, 8-10, 28045 MADRID
  4. CIS Melchor Rodríguez García. Crta. Alcalá-Meco, km 4,5 Alcalá de Henares
  5. Servicios sanitarios de Salud Mental de distrito de la Comunidad de Madrid.
  6. Centros de Atención Integral a la Drogodependencia
  7. Centros terapéuticos y programas especializados en Drogas.
  8. Servicios Sociales generales
  9. Servicios sociales especializados de apoyo social para personas con TMG
  10. Centros especializados en patología dual.
  11. Recursos normalizados de la comunidad
  12. Alojamientos alternativos

## 4.- ESTRATEGIAS DE FORMACIÓN Y DOCENCIA

### ◆ Docencia

Participación de alumnos de prácticas en el programa de APOYO SOCIAL Y MEDIACION COMUNITARIA.

- 1 alumno de Trabajo social. UNED
- 2 alumnas de Trabajo social. Universidad Pontifica de Comillas
- 1 Alumna de Técnico Superior de Integración Social. IES Leganés

## 5.- ESTRATEGIAS DE INVESTIGACION

Colaboración en la iniciación de la investigación

Título: *"Trastornos mentales en la población Penitenciaria: Prevalencia, calidad de vida y necesidades de asistencia. Estudio PreCa en Madrid y Castilla la Mancha"*

Tutoría: D. Jose Luis Graña. Profesor de Psicología.  
Universidad Complutense de Madrid

Colabora.

- Universidad de Castilla la Mancha
- Secretaria General de Instituciones Penitenciarias.
- Grupo de Investigación PreCa